

**UCHWAŁA NR XXVIII/322/21
RADY MIEJSKIEJ W TRZEBNICY**

z dnia 6 października 2021 r.

**w sprawie przystąpienia do sporządzenia zmiany Studium uwarunkowań i kierunków zagospodarowania
przestrzennego gminy Trzebnica dla części terenu wsi Blizocin, Jaszyce i Ligota**

Na podstawie art. 18 ust. 2 pkt 15 ustawy z dnia 8 marca 1990 roku o samorządzie gminnym (tekst jednolity Dz. U. z 2021 r. poz. 1372) w związku z art. 3 ust. 1, art. 9 ust. 1 oraz art. 27 ustawy z dnia 27 marca 2003 roku o planowaniu i zagospodarowaniu przestrzennym (tekst jednolity Dz. U. z 2021, poz. 741 z późn. zm.) Rada Miejska w Trzebnicy uchwala, co następuje:

§ 1. Przystępuje się do sporządzenia zmiany Studium uwarunkowań i kierunków zagospodarowania przestrzennego gminy Trzebnica, przyjętego Uchwałą Nr XVIII/195/2000 z dnia 29 czerwca 2000 r. z późn. zmianami.

§ 2. Zakresem zmiany Studium obejmuje się fragment oznaczony na załączniku nr 1 i 2 do niniejszej uchwały przerywaną linią.

§ 3. Zakres ustaleń zmiany Studium będzie zgodny z art. 10 ustawy z dnia 27 marca 2003 roku o planowaniu i zagospodarowaniu przestrzennym (tekst jednolity Dz. U. z 2021, poz. 741 z późn. zm.)

§ 4. Wykonanie uchwały powierza się Burmistrzowi Gminy Trzebnica.

§ 5. Uchwała wchodzi w życie z dniem jej podjęcia.

Przewodniczący Rady
Miejskiej w Trzebnicy

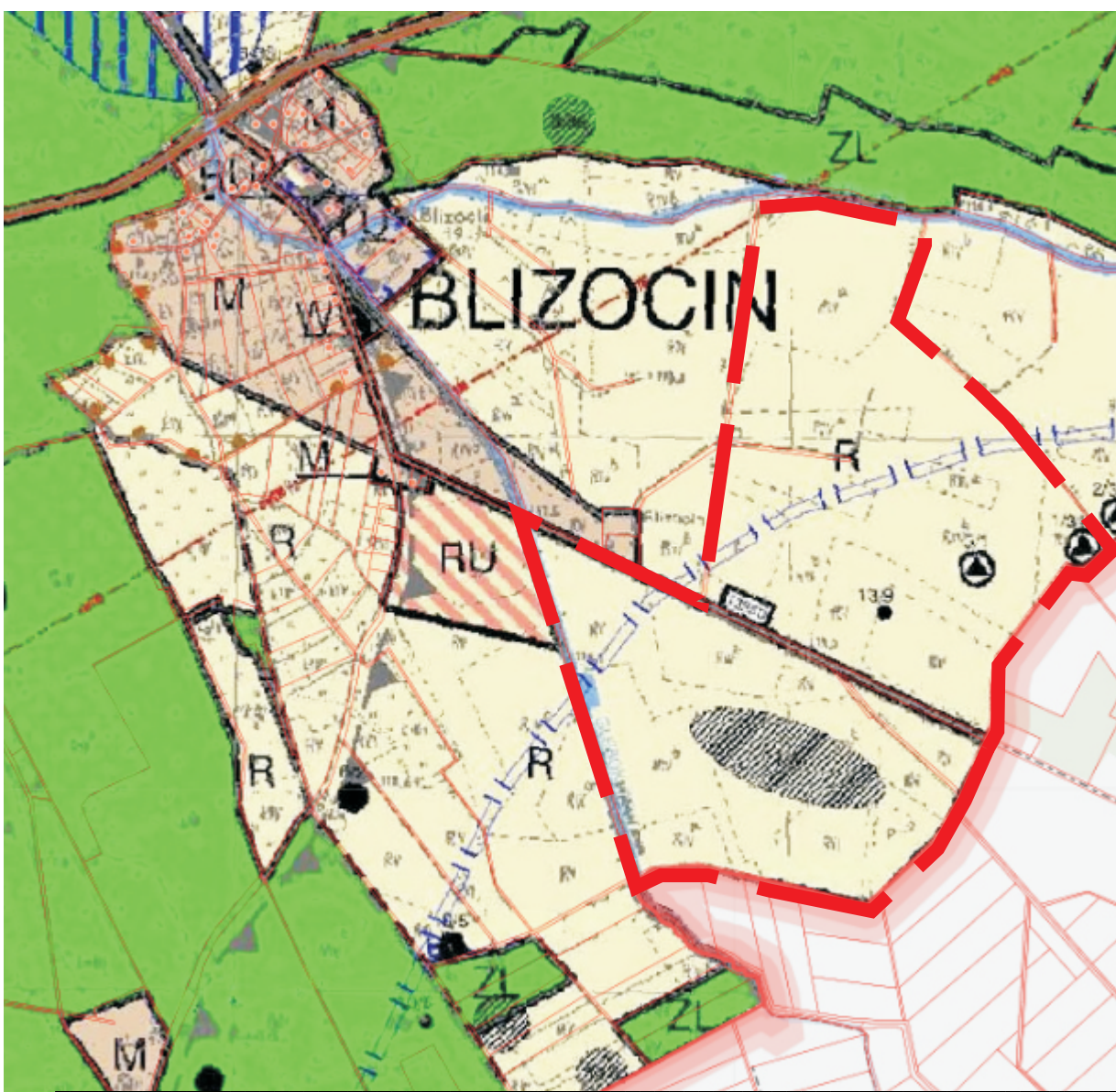
Mateusz Stanisław




Załącznik Nr 1 do uchwały Nr XXVIII/322/21
Rady Miejskiej w Trzebnicy
z dnia 6 października 2021 r.

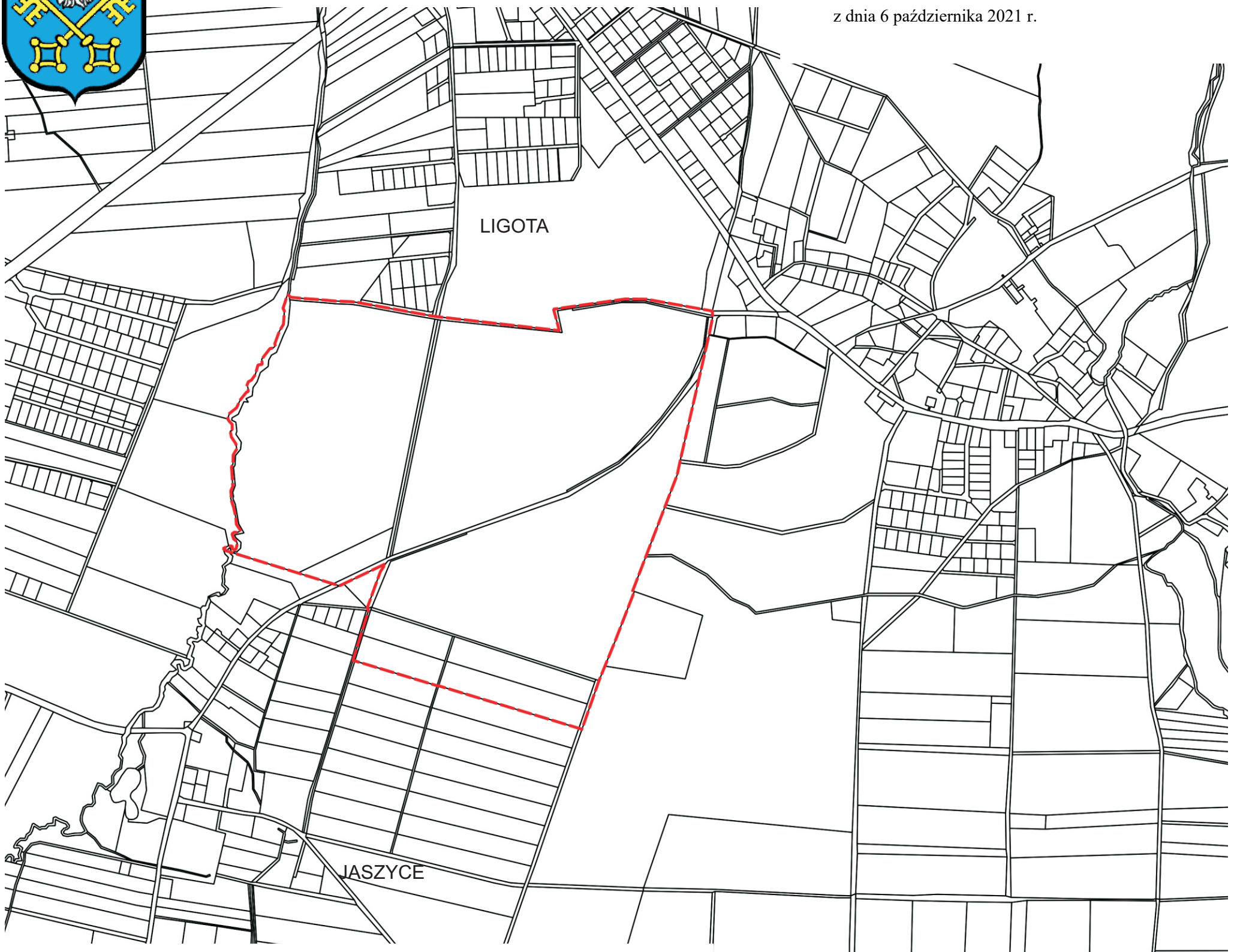


Studium uwarunkowań i kierunków
zagospodarowania przestrzennego Gminy Trzebnica

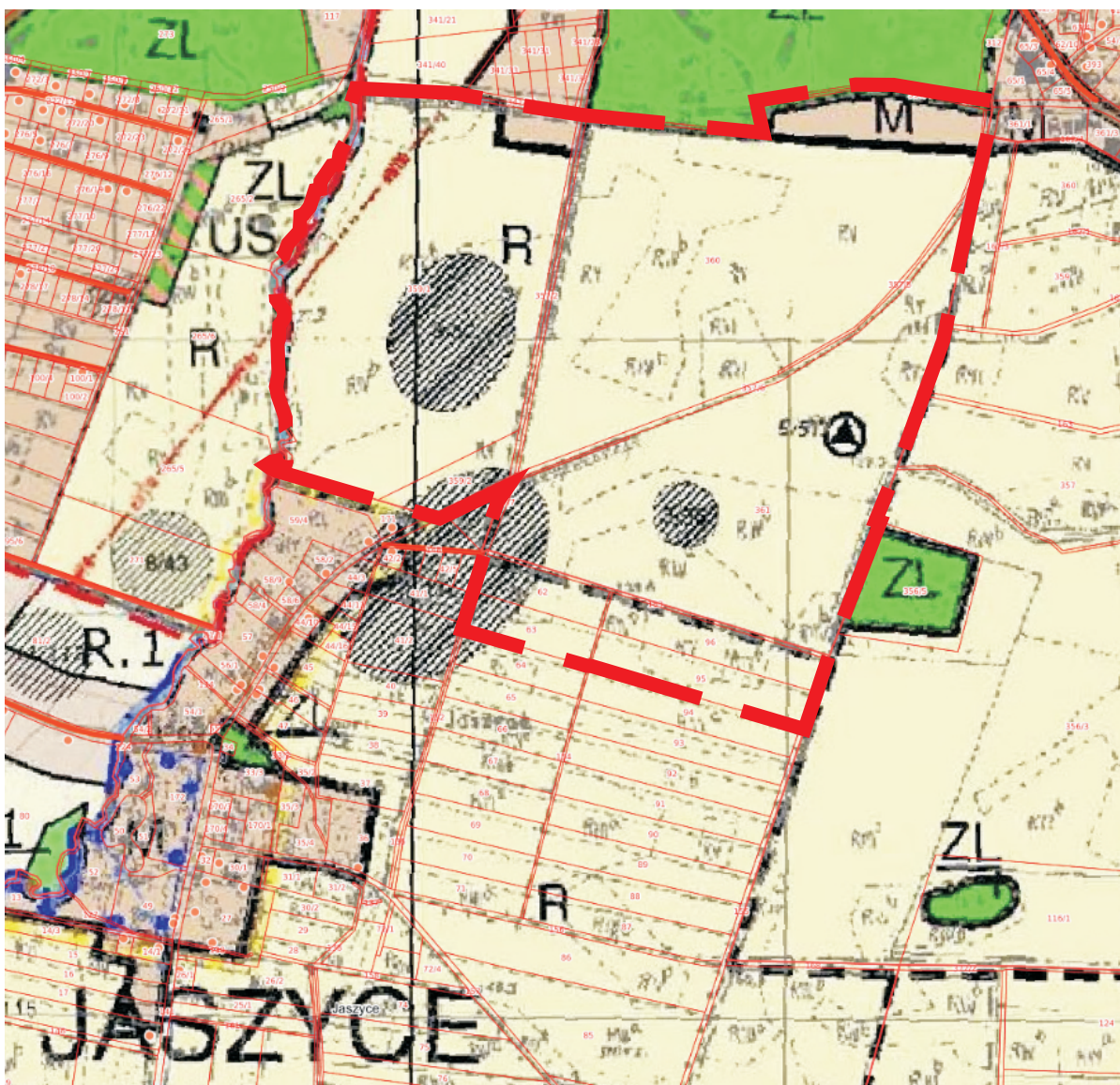


Zakres opracowania zmiany Studium uwarunkowań i kierunków
zagospodarowania przestrzennego Gminy Trzebnica
dla części terenu wsi Blizocin, Jaszyce i Ligota


Legenda:
 granica obszaru objętego opracowaniem



Studium uwarunkowań i kierunków
zagospodarowania przestrzennego Gminy Trzebnica



Zakres opracowania zmiany Studium uwarunkowań i kierunków
zagospodarowania przestrzennego Gminy Trzebnica
dla części terenu wsi Blizocin, Jaszyce i Ligota

Legenda:
 granica obszaru objętego opracowaniem