

**UCHWAŁA NR XXIII/258/21
RADY MIEJSKIEJ W TRZEBNICY**

z dnia 25 marca 2021 r.

w sprawie przystąpienia do sporządzenia zmiany Studium uwarunkowań i kierunków zagospodarowania przestrzennego gminy Trzebnica dla części terenu we wsi Będkowo i części miasta Trzebnica

Na podstawie art. 18 ust. 2 pkt 15 ustawy z dnia 8 marca 1990 roku o samorządzie gminnym (tekst jednolity Dz. U. z 2020 poz. 713 z późn. zm.) w związku z art. 3 ust. 1, art. 9 ust. 1 oraz art. 27 ustawy z dnia 27 marca 2003 roku o planowaniu i zagospodarowaniu przestrzennym (tekst jednolity Dz. U. z 2020, poz. 293 z późn. zm.) Rada Miejska w Trzebnicy uchwala, co następuje:

§ 1. Przystępuje się do sporządzenia zmiany Studium uwarunkowań i kierunków zagospodarowania przestrzennego gminy Trzebnica, przyjętego Uchwałą Nr XVIII/195/2000 z dnia 29 czerwca 2000 r. z późn. zmianami.

§ 2. Zakresem zmiany Studium obejmuje się fragment oznaczony na załączniku nr 1 i załączniku nr 2 do niniejszej uchwały przerywaną linią.

§ 3. Zakres ustaleń zmiany Studium będzie zgodny z art. 10 ustawy z dnia 27 marca 2003 roku o planowaniu i zagospodarowaniu przestrzennym (tekst jednolity Dz. U. z 2020, poz. 293 z późn. zm.).

§ 4. Wykonanie uchwały powierza się Burmistrzowi Gminy Trzebnica.

§ 5. Uchwała wchodzi w życie z dniem jej podjęcia.

Przewodniczący Rady
Miejskiej w Trzebnicy

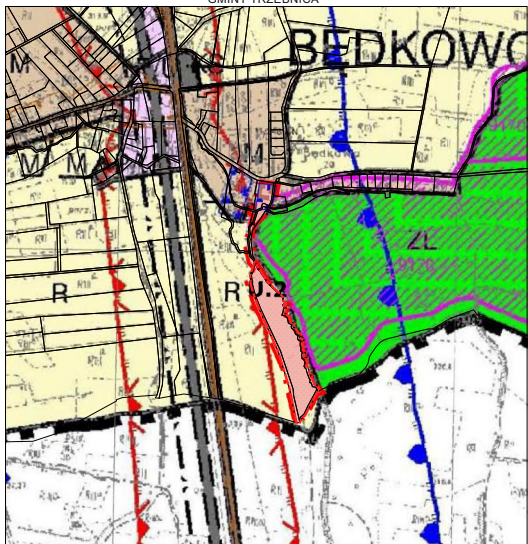
Mateusz Stanisław



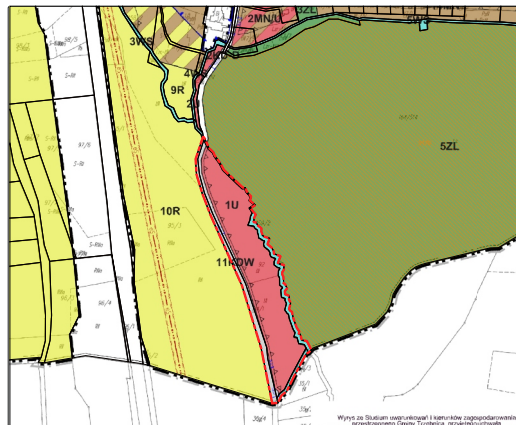
Załącznik Nr 1 do uchwały Nr XXIII/258/21
Rady Miejskiej w Trzebnicy
z dnia 25 marca 2021 r.



STUDIUM UWARUNKOWAŃ I KIERUNKÓW ZAGOSPODAROWANIA PRZESTRZENNEGO
GMINY TRZEBNICA



MIEJSCOWY PLAN ZAGOSPODAROWANIA PRZESTRZENNEGO WSI BĘDKOWO



Zakres opracowania zmiany Studium uwarunkowań i kierunków zagospodarowania
przestrzennego Gminy Trzebnica dla części terenu we wsi Będkowo i części miasta Trzebnica

Legenda:

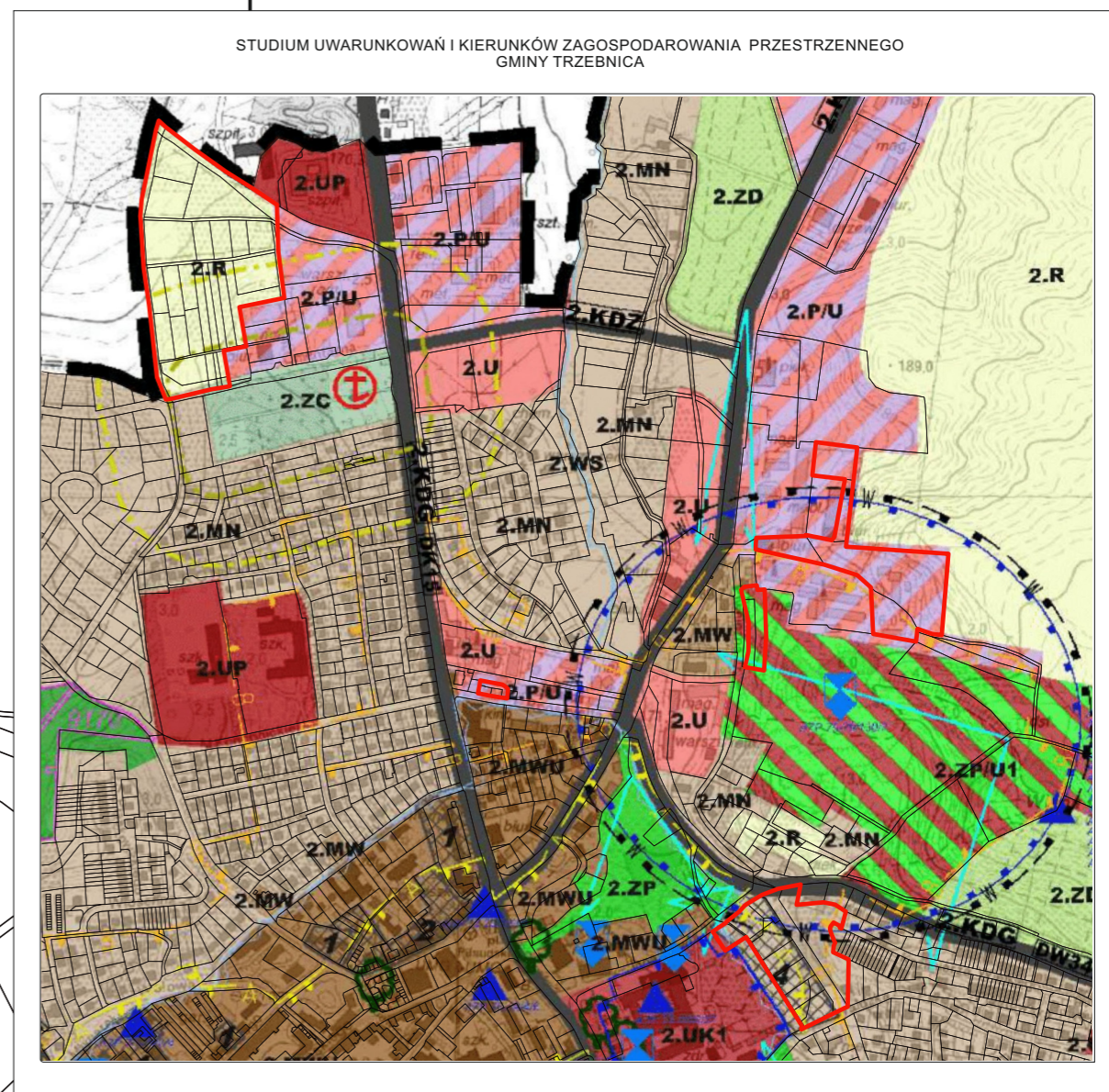


- granica obszaru objętego opracowaniem




TRZEBNICA

Załącznik Nr 2 do uchwały Nr XXIII/258/21
Rady Miejskiej w Trzebnicy
z dnia 25 marca 2021 r.



Zakres opracowania zmiany Studium uwarunkowań i kierunków zagospodarowania przestrzennego Gminy Trzebnica dla części terenu we wsi Będkowo i części miasta Trzebnica

Legenda:

 - granica obszaru objętego opracowaniem