



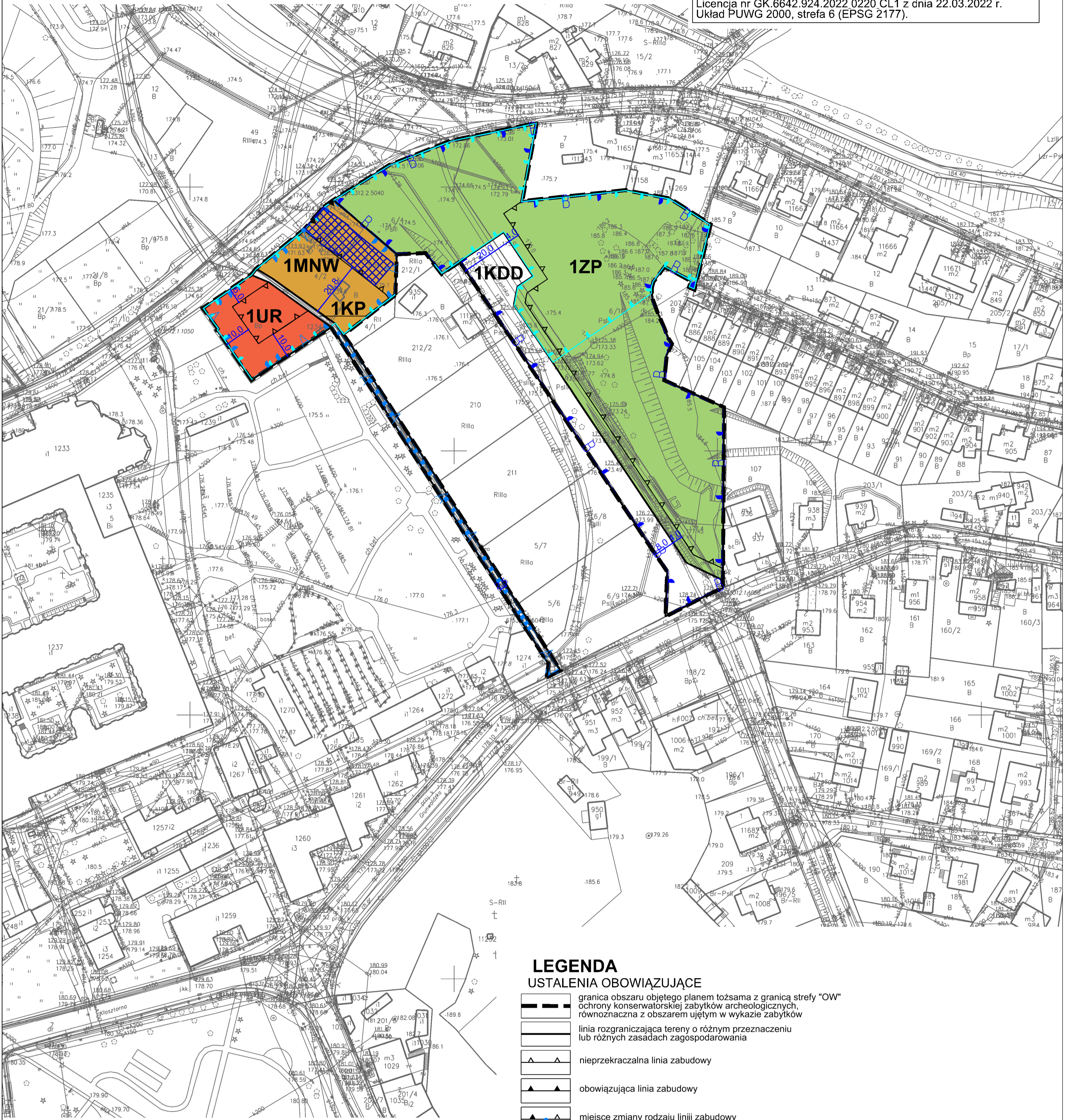
# MIEJSCOWY PLAN ZAGOSPODAROWANIA PRZESTRZENNEGO

dla terenu w Trzebnicy w rejonie ulic: Jana Pawła II, Świętojańskiej, Grunwaldzkiej i Henryka Brodatego

## RYСУNEK PLANU

0 10 50 100 [m]

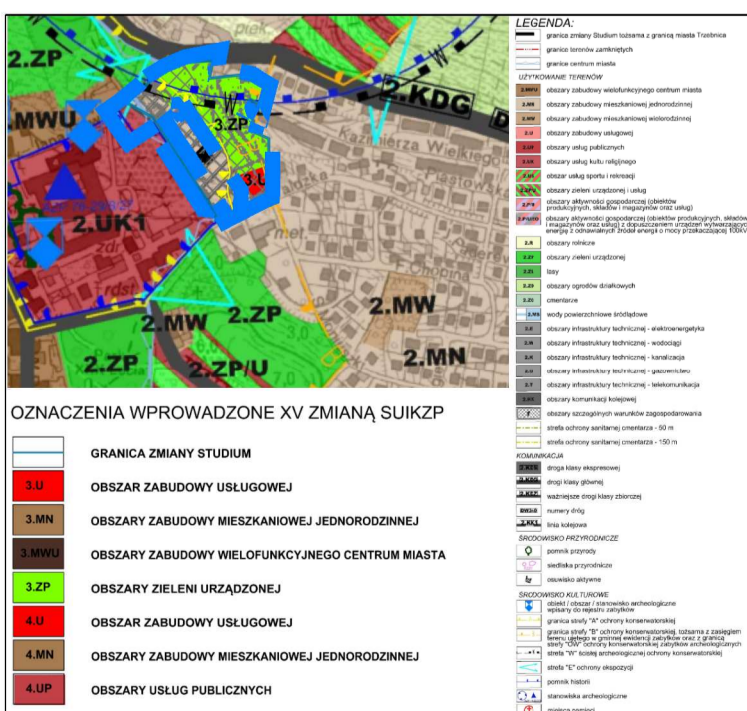
Załącznik sporządzono na mapie zasadniczej w postaci wektorowej, wydanej przez Starostę Trzebnickiego. Licencja nr GK.6642.924.2022.0220.CL1 z dnia 22.03.2022 r. Układ PUWG 2000, strefa 6 (EPSG 2177).



## LEGENDA

### USTALENIA OBOWIĄZUJĄCE

- granica obszaru objętego planem tożsama z granicą strefy "OW" ochrony konserwatorskiej zabytków archeologicznych, różnorodna z obszarem ujętym w wykazie zabytków
- linia rozgraniczająca tereny o różnym przeznaczeniu lub różnych zasadach zagospodarowania
- nieprzekraczalna linia zabudowy
- obowiązująca linia zabudowy
- miejsce zmiany rodzaju linii zabudowy
- MNW teren zabudowy mieszkaniowej jednorodzinnej wolnostojącej
- UR teren usług kultu religijnego
- ZP teren zieleni urządzonej
- KDD teren drogi dojazdowej
- KP teren komunikacji pieszo-rowerowej
- granica strefy "A" ścisłej ochrony konserwatorskiej tożsama z granicą historycznego centrum starego miasta Trzebnicy ujętego w rejestrze zabytków
- granica strefy "B" ochrony konserwatorskiej tożsama z granicami historycznego układu urbanistycznego miasta Trzebnica wraz z przedmieściami, ujętego w ewidencji zabytków
- granica strefy "E" ochrony ekspozycji
- obiekt ujęty w ewidencji zabytków
- wymiary



Wyrus ze Studium uwarunkowań i kierunków zagospodarowania przestrzennego Gminy Trzebnica przyjętego Uchwałą nr XVIII/195/2000 Rady Gminy w Trzebnicy z dnia 29 czerwca 2000 r. ze zm.

Miejscowy plan zagospodarowania przestrzennego dla terenu w Trzebnicy w rejonie ulic: Jana Pawła II, Świętojańskiej, Grunwaldzkiej i Henryka Brodatego

skala rysunku  
1:1 000

